

Lycée Jacques Prévert

Lycée des métiers de la mode de la beauté et du bien être



**Etre en 3ème Prépa-Métiers
au LP PREVERT**

Des superbes locaux classés

Bâtiment A



Bâtiment B



Bâtiment C



Bâtiment D



Des élèves



400 élèves

130 internes

Originaires de 181 communes et
de 7 départements (39/25/70/90/71/01)

Des élèves de 14 ans à 21 ans

mais aussi

**Mixité scolaire : des collégiens,
des lycéens scolaires ou
apprentis, des adultes**

80% de filles

18 classes

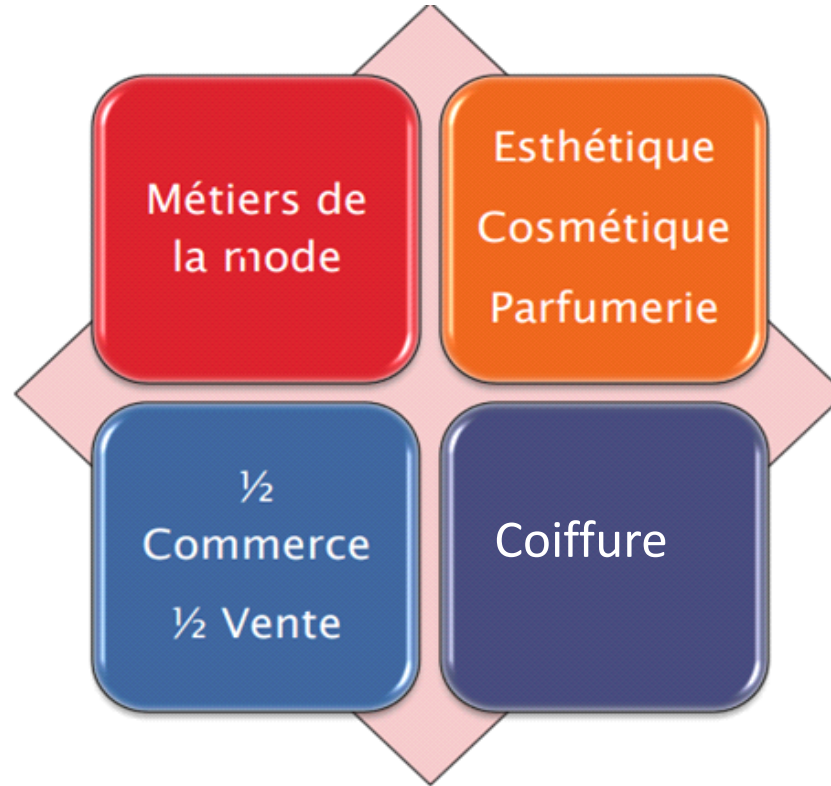


Une 3ème prépa métiers

– En 1 an –



Des formations bac pro en 3 ans



Des formations CAP en formation scolaire en 2 ans

CAP MM

• CAP Métiers de la Mode : Vêtement flou

CAP ATMFC

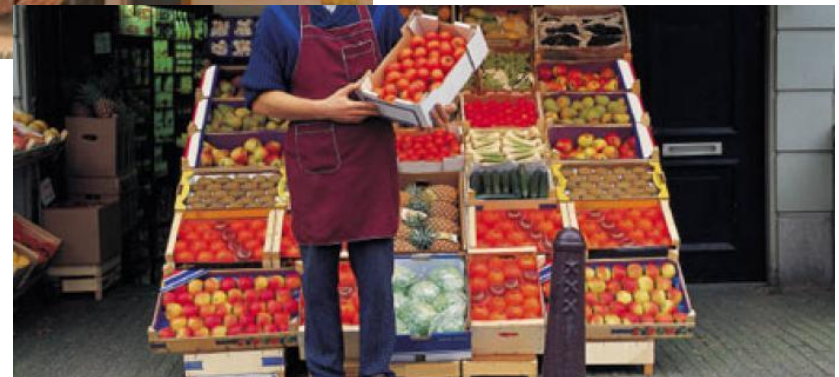
• Agent Technique en Milieux Familial et Collectif

CAP PSR

• Production et Service en Restauration

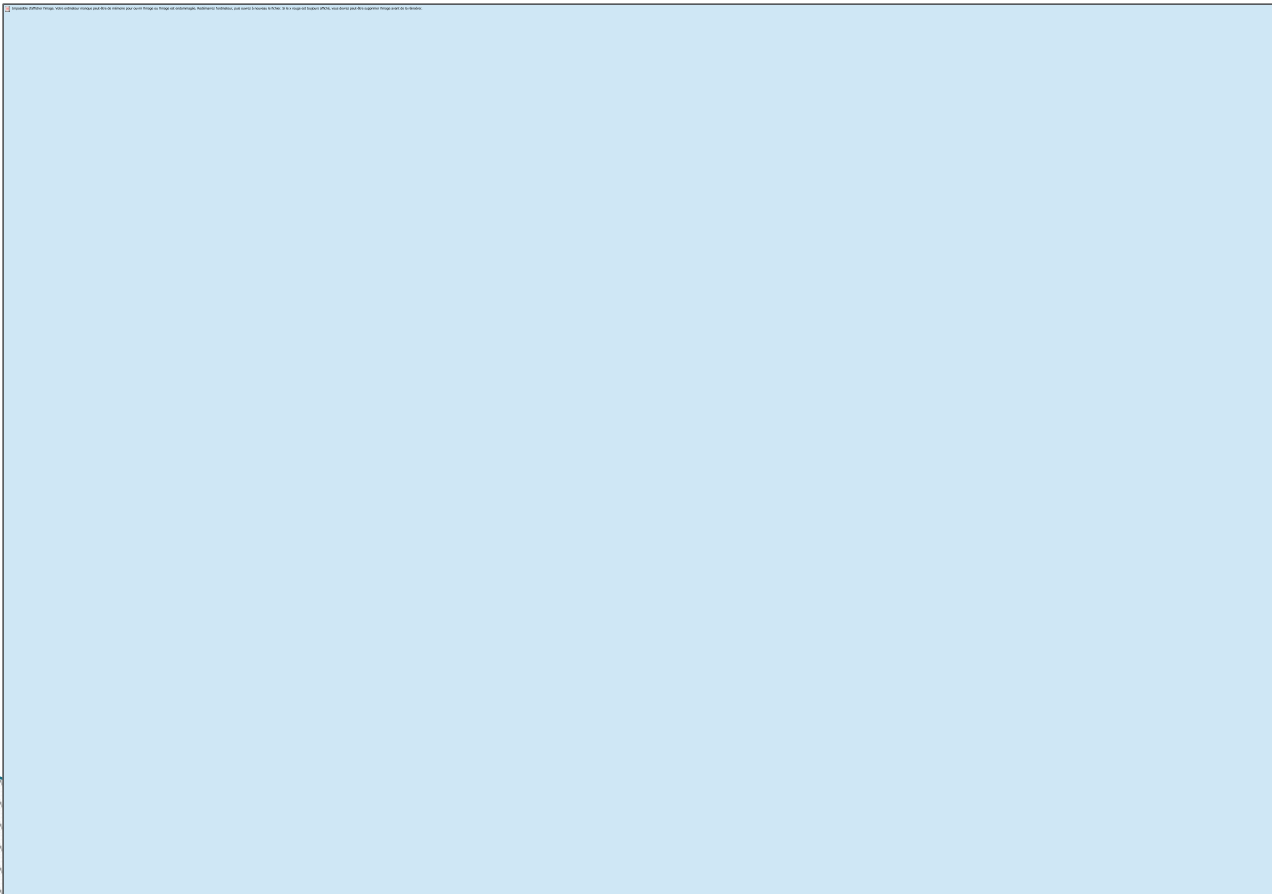
CAP Employé Polyvalent du Commerce

- ▶ En apprentissage
- ▶ UFA du lycée Prévert

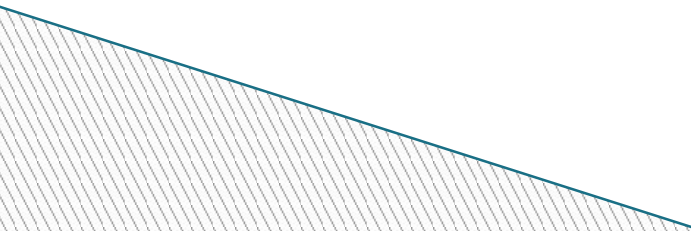


La 3PM

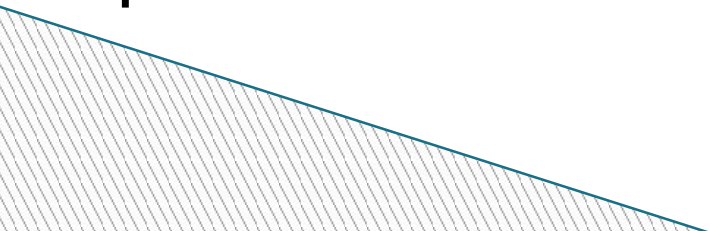
Des matières comme au collège :



La découverte pro

- ▶ 5h par semaine
 - ▶ Passage sur les 6 plateaux techniques : mode, commerce/vente, ATMFC, PSR, Coiffure, esthétique
 - ▶ Échange avec Duhamel pour découvrir leurs plateaux techniques
 - ▶ Visite d'entreprises
 - ▶ 3 ou 4 semaines de stage sur l'année
- 

Le profil du 3PM

- ▶ Élève qui a des résultats moyens voire faibles au collège
 - ▶ Elève qui se cherche et ne sait pas encore quoi faire l'année d'après
 - ▶ **Elève qui n'ira pas en 2GT**
 - ▶ Elève qui sait déjà qu'il va demander une formation dans le lycée pro où il y a la 3PM
 - ▶ Elève qui n'a pas de problème de comportement ou qui est capable de laisser son passé dans son ex collège
- 

Le suivi des élèves et l'aide

- ▶ Les journées d'intégration, pour les élèves entrants et les familles
- ▶ Les devoirs faits
- ▶ Les PAP : plan d'accompagnement personnalisé
- ▶ Les réunions parents professeurs
- ▶ Le tutorat de l'épreuve d'oral du DNB
- ▶ Le suivi des classes et des élèves :
 - Par l'équipe de direction
 - Par le CPE, l'infirmière scolaire, l'assistante sociale, la psychologue de l'éducation nationale

La vie au lycée

- ▶ L'internat commun avec le lycée DUHAMEL
 - ▶ L'association sportive (mercredi après-midi)
 - ▶ (Le Conseil de la Vie Lycéenne)
 - ▶ La Maison Des Lycéens
- 